

Số: 280 /CNTT-HTTT&CSDL  
V/v bổ sung, điều chỉnh một số nội dung  
trên Phân hệ đăng ký khai sinh

Hà Nội, ngày 31 tháng 5 năm 2016

Kính gửi: Sở Tư pháp các tỉnh/thành phố Hà Nội, Hải Phòng,  
Đà Nẵng, TP. Hồ Chí Minh và Nghệ An

Triển khai thực hiện Đề án Cơ sở dữ liệu hộ tịch điện tử toàn quốc đã được Bộ trưởng Bộ Tư pháp phê duyệt tại Quyết định số 2173/QĐ-BTP ngày 11/12/2015, từ ngày 01/01/2016, Bộ Tư pháp phối hợp với Bộ Công an đã thực hiện triển khai thí điểm Phân hệ đăng ký khai sinh và cấp Sổ định danh cá nhân tại 04 thành phố trực thuộc Trung ương bao gồm Hà Nội, Đà Nẵng, Hải Phòng, thành phố Hồ Chí Minh và huyện Quế Phong tỉnh Nghệ An. Qua 05 tháng triển khai, tính đến hết ngày 30/5/2016, trên toàn Phân hệ đã ghi nhận **112.436** trường hợp đăng ký khai sinh (mới và đăng ký lại) trong đó có **105.963** trường hợp đăng ký khai sinh mới được cấp Sổ định danh cá nhân.

Căn cứ kết quả triển khai thí điểm Phân hệ và nhu cầu, tình hình thực tế tại các địa phương cũng như trên cơ sở tiếp thu các ý kiến góp ý trực tiếp của người sử dụng tại Hội nghị trực tuyến ngày 28/4/2016 thực hiện Sơ kết ba tháng triển khai thí điểm Phân hệ đăng ký khai sinh và cấp Sổ định danh cá nhân cho trẻ em đăng ký khai sinh từ ngày 01/01/2016, dự kiến từ ngày 06/6/2016, Cục Công nghệ thông tin – Bộ Tư pháp sẽ tiến hành cập nhật phiên bản mới cho Phân hệ, trong đó sẽ bổ sung, điều chỉnh một số nội dung như sau:

1. Thay đổi quy trình đăng ký khai sinh trên phần mềm: Yêu cầu ghi Sổ giấy trước, sau đó mới vào sổ điện tử (ghi thông tin số, quyển số, trang số, các thông tin khai sinh...) và tiếp nhận Sổ định danh cá nhân.

2. Bổ sung một số tiện ích: cho phép ghi 2 quốc tịch tại phần ghi quốc tịch của cha, mẹ (quốc tịch Việt Nam ghi trước); Cập nhật danh mục các dân tộc Việt Nam; Cho phép ghi thông tin người ký, chức vụ người ký vào từng hồ sơ sau khi đã hoàn thành đăng ký khai sinh; Bổ sung tính năng "Lưu nháp".

3. Cải thiện hiệu năng khi sử dụng.

*(Chi tiết các điều chỉnh và hướng dẫn sử dụng các tiện ích trên phiên bản mới xin xem tại Phụ lục số 01).*

Để triển khai nội dung trên, từ ngày 30/5/2016, Cục Công nghệ thông tin đã cho đăng tải thông báo trên **trang đăng nhập của Phân hệ** thời điểm cập nhật phiên bản mới cũng như các yêu cầu các đơn vị tham gia sử dụng cần lưu ý. Tuy nhiên, để việc đưa vào sử dụng Phân hệ phiên bản mới được thuận lợi, đề nghị các Sở Tư pháp phối hợp chỉ đạo, đôn đốc các đơn vị tham gia sử dụng cần chủ động rà soát và hoàn thành cập nhật dữ liệu hiện có trước ngày 04/6/2016, cụ thể như sau:

1. Vào Sổ đăng ký khai sinh (kể cả đăng ký lại) cho tất cả các trường hợp đã đăng ký khai sinh trên địa bàn nhưng chưa cập nhật vào cơ sở dữ liệu.

2. Bổ sung đầy đủ các dữ liệu liên quan đến Số, quyền số, trang số của toàn bộ các hồ sơ đăng ký khai sinh hiện có trong cơ sở dữ liệu.

*(Hướng dẫn chi tiết cách thực hiện xin xem tại Phụ lục số 02).*

**Lưu ý:** Sau thời điểm ngày 04/6/2016, tính năng cập nhật thông tin vào sổ (ghi thông tin Số, quyền số, trang số) sẽ tạm thời bị khóa lại. Khi đó, các đơn vị chỉ có thể cập nhật được thông tin vào sổ (phục vụ lưu trữ và tra cứu) khi Phiên bản đầy đủ các tính năng của Phân hệ đăng ký khai sinh (có các chức năng về đăng ký thay đổi, cải chính, bổ sung thông tin khai sinh...) được triển khai.

Trong quá trình thực hiện nếu có khó khăn, vướng mắc đề nghị Quý Sở kịp thời thông báo về Cục Công nghệ thông tin để được hỗ trợ, giải đáp.

Trân trọng cảm ơn sự phối hợp của Quý Sở. / *BT*

**Nơi nhận:**

- Như trên;
- Thứ trưởng Nguyễn Khánh Ngọc (để b/c);
- Cục Hộ tịch, quốc tịch, chứng thực (để p/h);
- PCT Nguyễn Chí Dũng (để biết);
- Lưu: VT, CNTT.

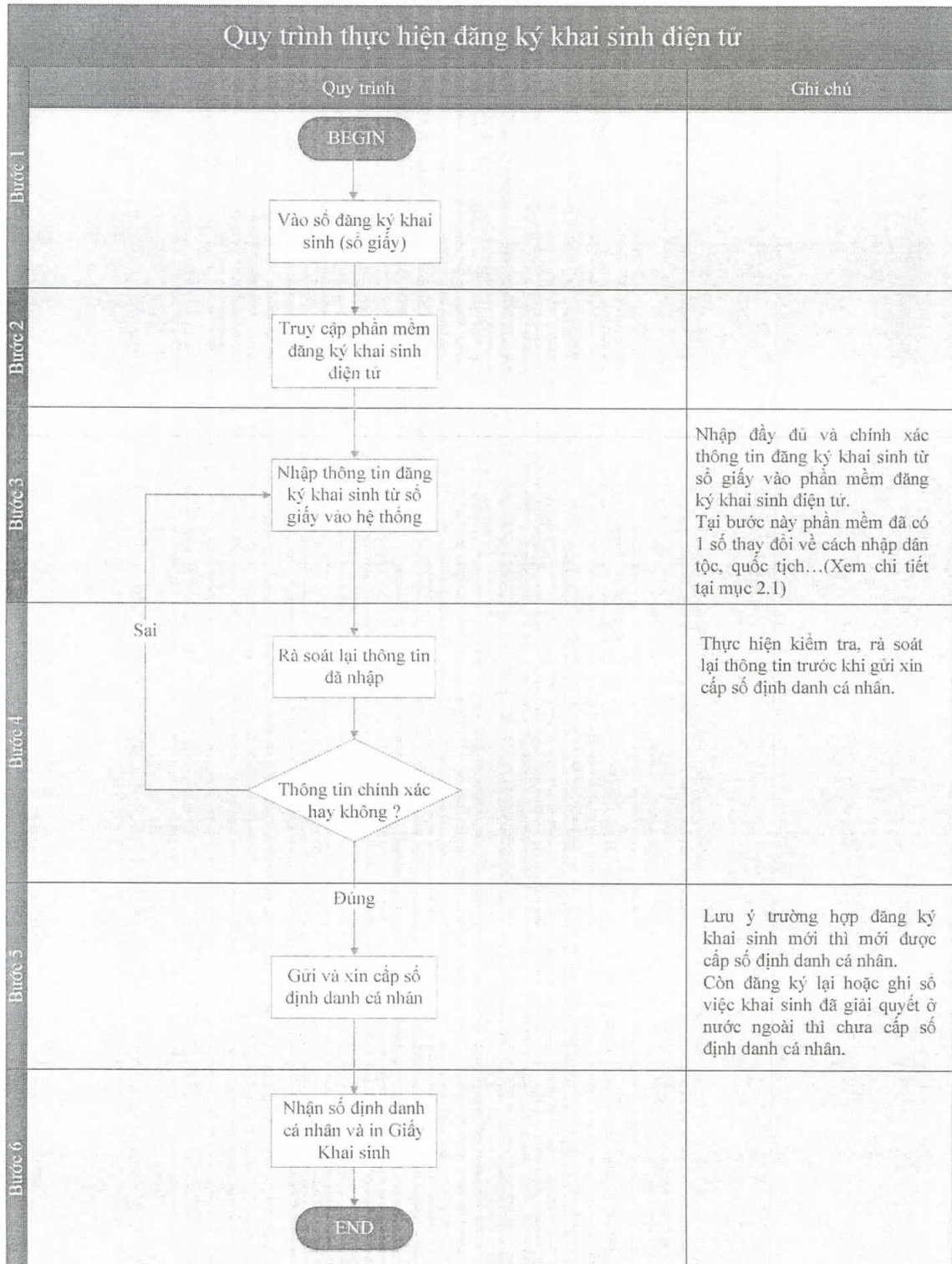


**PHỤ LỤC 01: MỘT SỐ NỘI DUNG ĐƯỢC BỔ SUNG, ĐIỀU CHỈNH  
TRÊN PHÂN HỆ ĐĂNG KÝ KHAI SINH ÁP DỤNG TỪ 06/6/2016**

*(Kèm theo Công văn số 280 /CNTT-HTTT&CSDL*

*ngày 31/5/2016 của Cục Công nghệ thông tin – Bộ Tư pháp)*

**1. Quy trình thực hiện đăng ký khai sinh điện tử**





## 2. Hướng dẫn sử dụng các chức năng thay đổi trên phần mềm

### 2.1. Nhập thông tin khai sinh

Trên màn hình vào sổ đăng ký khai sinh có một số nội dung được thay đổi, bổ sung (được khoanh vùng như bên hình dưới):

Thông báo: Để với những trường hợp để nghị điều chỉnh thông tin khai sinh trên phần mềm, để nghị quý vị gửi công văn theo mẫu (tại Trang chủ) và gửi về C

1 Nhập thông tin tờ khai đăng ký khai sinh

2 Nhập thông tin về người được đăng ký khai sinh

3 Nhập thông tin về cha mẹ người được đăng ký khai sinh

### VÀO SỔ ĐĂNG KÝ KHAI SINH

**THÔNG TIN CƠ BẢN**

Số *	01	Quyển số *	01
Trang số *	01		
Người ký *	Nguyễn Thu Hằng	Chức vụ *	Chủ tịch Tổ trưởng phường

**PHÂN GHI VỀ NGƯỜI ĐƯỢC ĐĂNG KÝ KHAI SINH**

Họ tên (viết chữ in hoa đầu mỗi chữ): TRẦN THỊ MỸ BÀ THU Giới tính: Nữ

Ngày sinh: 04/04/2016

Đời sống như: Ngày bốn tháng bốn, năm hai nghìn lẻ mười sáu

Nơi sinh:  Trong nước  Nước ngoài  
Định văn của sinh Nguyễn Du, thành phố Nam Định Tìm Nam Định

Quốc gia: Nam Định

Chọn quốc gia và/hoặc vùng, quận/huyện/ thành phố/thị trấn/ xã/ phường/ Tân Quý, quận Tân Phú, thành phố Hồ Chí Minh

Dân tộc chi tiết: Kinh (Việt)

Quốc tịch: Việt Nam Trên giấy khai sinh, trường dân tộc của con sẽ in ra nội dung trong ngoặc. Vì đây nhập dân tộc chi tiết là Kinh(Việt) thì trên giấy khai sinh, trường dân tộc của con sẽ in ra nội dung là Việt

Loại đăng ký:  Đăng ký mới  Đăng ký lại

Loại khai sinh:  Công dân Việt Nam được khai sinh  Công dân nước ngoài được khai sinh  Trẻ bị bỏ rơi

**PHÂN GHI VỀ MẸ NGƯỜI ĐƯỢC ĐĂNG KÝ KHAI SINH**

Họ tên mẹ (viết chữ in hoa đầu mỗi chữ): NGUYỄN THUYẾT DUNG Ngày sinh của mẹ: 02/05/1956

Dân tộc chi tiết của mẹ: Kinh (Việt)

Quốc tịch của mẹ: Việt Nam

Trong nước  Nước ngoài  
Quận Tân Phú, thành phố Hồ Chí Minh  
Chọn số nhà, đường/phố, và/hoặc vùng, quận/huyện/ thành phố/thị trấn/ xã/ phường/ Tân Quý, quận Tân Phú, thành phố Hồ Chí Minh

Giấy tờ tùy thân của mẹ: CMND Số: 12315546647

**PHÂN GHI VỀ CHA NGƯỜI ĐƯỢC ĐĂNG KÝ KHAI SINH**

Họ tên cha (viết chữ in hoa đầu mỗi chữ): LÊ QUỐC HÙNG Ngày sinh của cha: 03/04/1959

Dân tộc chi tiết của cha: Kinh (Việt)

Quốc tịch của cha: Việt Nam

Trong nước  Nước ngoài  
Quận Tân Phú, thành phố Hồ Chí Minh  
Chọn số nhà, đường/phố, và/hoặc vùng, quận/huyện/ thành phố/thị trấn/ xã/ phường/ Tân Quý, quận Tân Phú, thành phố Hồ Chí Minh

Giấy tờ tùy thân của cha: CMND Số: 79648949346

**PHÂN GHI VỀ NGƯỜI ĐI ĐĂNG KÝ KHAI SINH**

Họ và tên người đi khai sinh: LÊ QUỐC HÙNG Quan hệ với người được khai sinh: Cha

Giấy tờ tùy thân của người đi khai sinh: CMND Số: 72616549845

Ngày cấp: 27/04/2009 Nơi cấp: Công an tỉnh Nam Định

Nơi đăng ký: Ủy ban nhân dân quận Tân Phú, thành phố Ngày đăng ký: 27/04/2016

3. Nhận vào đây để sang bước tiếp theo

Bản quyền nội dung: Bộ Tư pháp, Địa chỉ: Hồ Chí Minh, Địa điểm: Hồ Chí Minh, Điện thoại: 04 527 30 11, Fax: 04 527 30 70

#### 2.1.1. Bắt buộc nhập các thông tin Số, quyển số, trang số ngay khi nhập thông tin đăng ký khai sinh

Phần hệ đăng ký khai sinh phiên bản mới đã bỏ bước “vào sổ” sau khi thực hiện lưu thông tin đăng ký khai sinh và tiếp nhận Số định danh cá nhân. Thay vào đó, tại màn hình “vào sổ đăng ký khai sinh”, Công chức tư pháp - hộ

tịch tham gia sử dụng phân hệ phải nhập ngay thông tin về Sổ, quyển số, trang số tương ứng với thông tin sổ, quyển số, trang số đã ghi trong sổ giấy.

Số *	01	Quyển số *	01
Trang số *	01		

Việc này nhằm đảm bảo hạn chế tối đa các sai sót không đáng có khi thực hiện đăng ký khai sinh trên phần mềm khi Công chức tư pháp - hộ tịch tham gia sử dụng phân hệ buộc phải ghi thông tin khai sinh trên Sổ giấy trước.

### 2.1.2. Bổ sung thông tin người ký, chức vụ của người ký trên màn hình vào sổ đăng ký khai sinh

Tại màn hình vào sổ đăng ký khai sinh: thông tin người ký, chức vụ người ký được hiển thị mặc định như đã cấu hình, tuy nhiên có thể chỉnh sửa lại được.

Người ký *	Nguyễn Thu Hằng	Chức vụ *	Chủ Tịch Trưởng phòng
------------	-----------------	-----------	--------------------------

### 2.1.3. Bổ sung thông tin tỉnh/thành phố của nơi sinh

Tại màn hình vào sổ đăng ký khai sinh: lựa chọn tỉnh/ thành phố cho nơi sinh, ví dụ: Nhà hộ sinh Đống Đa **thành phố Hà Nội**, Bệnh viện Phụ sản Trung ương **thành phố Hà Nội**. Khi đó người dùng nhập thông tin Nhà hộ sinh Đống Đa, Bệnh viện Phụ sản Trung ương vào trường text và chọn **thành phố Hà Nội** tại mục chọn thông tin địa danh.

Nơi sinh *	<input checked="" type="radio"/> Trong nước <input type="radio"/> Nước ngoài	
	Bệnh viện phụ sản Nguyễn Du, thành phố Nam Định	Tỉnh Nam Định

### 2.1.4. Thay đổi trường dân tộc trên màn hình vào sổ đăng ký khai sinh

Phiên bản mới đã cập nhật, bổ sung thêm danh sách các dân tộc Việt Nam. Tên dân tộc sẽ bao gồm tên gọi chính thức và tên gọi khác. Ví dụ: Thái (Thái Trắng); Thái (Thái Đen)... Thái là tên gọi chính thức, Thái Trắng là tên gọi khác, trong đó:

- Thông tin **trong ngoặc sẽ được in trên giấy khai sinh**; Ví dụ: Chọn Dân tộc là Thái (Thái Trắng), khi in ra giấy khai sinh sẽ là Dân tộc: Thái Trắng:

Dân tộc chi tiết	Thái (Thái Trắng)
------------------	-------------------

- Nếu trong danh mục dân tộc không có tên dân tộc cần chọn, có thể chọn "Dân tộc ít người khác" và nhập tên dân tộc chi tiết. Nội dung nhập sẽ là nội dung in ra trên giấy khai sinh:

Dân tộc chi tiết của mẹ	Dân tộc ít người khác
Tên dân tộc của mẹ	U Ni

- Tương tự với người nước ngoài, người dùng chọn dân tộc là "Người nước ngoài" và nhập tên dân tộc chi tiết. Nội dung được nhập sẽ là nội dung được in ra trên giấy khai sinh:

Dân tộc chi tiết:

Tên dân tộc:

### 2.1.5. Ghi thông tin quốc tịch

Tại màn hình vào sổ đăng ký khai sinh: Phân hệ cho phép ghi quốc tịch thứ 2 tại trường quốc tịch khác:

Quốc tịch:  Quốc tịch khác:

## 2.2. Bổ sung chức năng "Lưu nháp"

### 2.2.1. Màn hình xác nhận thông tin khai sinh (Bước 2)

#### XÁC NHẬN THÔNG TIN VÀO SỔ KHAI SINH

**Người được đăng ký khai sinh**  
Số: 01/2016    Quận số: 01/2016    Trang số: 01    Ngày vào sổ: 18/05/2016     Dùng lại.  
Quá hạn:  
Đăng ký lại:  
 Trẻ chưa xác định được cha, mẹ:  
 Trẻ bị bỏ rơi:  
Ghi vào sổ hộ tịch việc khai sinh:

Họ, chữ đệm, tên: **TRẦN THỊ MINH THU**  
Ngày, tháng, năm sinh: 15/05/2016  
Ghi bằng chữ: Ngày mười lăm, tháng năm, năm hai nghìn không trăm mười sáu  
Giới tính: Nữ    Dân tộc: Việt    Quốc tịch: Việt Nam  
Nơi sinh: Bệnh viện Từ Dũ, Thành phố Hồ Chí Minh  
Quê quán: Thành phố Nam Định, tỉnh Nam Định  
Số định danh cá nhân:  
Họ, chữ đệm, tên người mẹ: **BÙI THỊ NGỌC**  
Năm sinh: 01/01/1989    Dân tộc: Thái Trắng    Quốc tịch: Việt Nam  
Nơi cư trú (Thường trú): Quận Tân Phú, thành phố Hồ Chí Minh  
Giấy tờ tùy thân: Giấy CMND số 235666554488

Họ, chữ đệm, tên người cha: **TRẦN MINH QUÂN**  
Năm sinh: 01/01/1989    Dân tộc: Việt    Quốc tịch: Việt Nam  
Nơi cư trú (Thường trú): Quận Tân Phú, thành phố Hồ Chí Minh  
Giấy tờ tùy thân: Giấy CMND số 235666554489

Họ, chữ đệm, tên người đi khai sinh: **TRẦN MINH QUÂN**  
Giấy tờ tùy thân:  
Giấy CMND số 026262626262, Công an tỉnh Nam Định cấp ngày 18/05/2016

Họ, chữ đệm, tên, chức vụ người ký Giấy khai sinh/Trích lục ghi vào sổ hộ tịch việc khai sinh: Nguyễn Thu Hằng, Trưởng phòng

Nơi đăng ký khai sinh:  
Ủy ban nhân dân quận Tân Phú, thành phố Hồ Chí Minh  
Ngày, tháng, năm đăng ký: 18/05/2016

**Người đi khai sinh**  
(Ký, ghi rõ họ, chữ đệm, tên)

**Người thực hiện**  
(Ký, ghi rõ họ, chữ đệm, tên)

**Nhấn vào đây để thực hiện lưu nháp. Sau khi nhấn lưu nháp phần mềm tự động chuyển đến màn hình danh sách đăng ký khai sinh**

Chức năng "Lưu nháp" được bổ sung tại màn hình xác nhận vào sổ đăng ký khai sinh. Khi thực hiện chức năng này, hồ sơ đăng ký khai sinh sẽ chưa

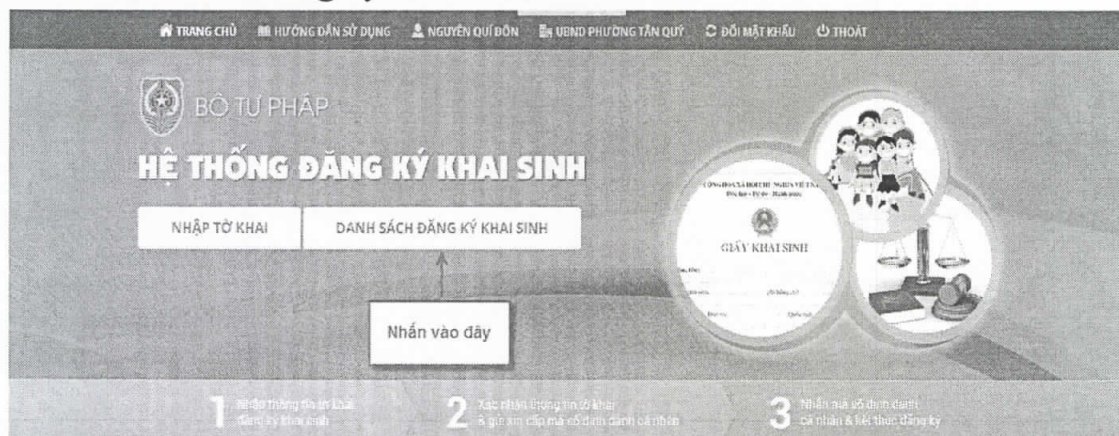


được gửi sang Bộ Công an để lấy Số định danh cá nhân. Hồ sơ ở trạng thái "Lưu nháp" vẫn có thể điều chỉnh thông tin trước khi gửi Bộ Công an (chi tiết cách điều chỉnh sau khi lưu nháp xem mục 2.2.2).

### 2.2.2. Cách sửa thông tin khai sinh khi mới lưu nháp

Khi thực hiện tại bước nhập thông tin khai sinh, nếu người dùng đã chọn lưu nháp và chưa gửi xin cấp số định danh cá nhân thì để xem lại và sửa thông tin khai sinh đó, người dùng thực hiện như sau:

- Vào danh sách đăng ký khai sinh.



- Tìm kiếm thông tin khai sinh cần sửa và có trạng thái hồ sơ là **Lưu nháp**

Ứng dụng Công nghệ thông tin - Bộ Tư pháp theo địa chỉ số 60 Trần Phú - Bà Rịa - Hà Nội để được hỗ trợ

TRANG CHỦ HƯỚNG DẪN SỬ DỤNG NGUYỄN QUÍ ĐÓN UBND PHƯỜNG TÂN QUÝ ĐỔI MẬT KHẨU THOÁT

Trang thái hồ sơ: Lưu nháp

Họ tên người được khai sinh: Ngày sinh người được khai sinh: Số định danh cá nhân: Cquery số: 56 định danh cá nhân

Tìm kiếm Tìm kiếm nâng cao

Danh sách

Tổng số: 10 / Trang 10

Nhấn vào đây mở màn hình bước 1 để xem lại và sửa thông tin khai sinh

STT	Hình ảnh	Trạng thái hồ sơ	Số định danh cá nhân	Ngày vào sổ	Số	Quyển số	Trang số	Họ và tên	Giới tính	Ngày sinh	Dân tộc	Họ và tên cha	Họ và tên mẹ	Họ và tên khai
1		Lưu nháp		01/04/2016	01	012016	1	TRẦN THỊ BÌNH THỦY	Nam	05/01/2015	Kinh	TRẦN BÌNH QUÂN	BUI THỊ NGỌC	TRẦN BÌNH QU
2		Lưu nháp		26/03/2016	52	52	52	THỤTTEST2603161103	Nam	01/01/2015	Tây	CHA	ME	NGUYỄN KHAI
3		Lưu nháp		26/03/2016	58	58	58	TRƯỜNG TEST 26...	Nam	12/03/2016	Thái	HỌ TÊN CHA	HỌ TÊN ME	HỌ TÊN CHA
4		Lưu nháp		28/03/2016	431	32	421	TRƯỜNG TEST 26	Nam	12/12/2015				HỌ TÊN CHA
5		Lưu nháp		28/03/2016	43	43	43	THỤTTEST260302016	Nữ	10/10/2015		CHA	ME	NGUYỄN KHAI
6		Lưu nháp		26/03/2016	14r	321e	312	TRƯỜNG TEST 26...	Nam	12/12/2015	Thái	HỌ TÊN CHA	HỌ TÊN ME	HỌ TÊN CHA
7		Lưu nháp		26/03/2016	42	42	42	THỤTTEST260316047	Nam	05/06/2015	Mường	CHA 123 456	ME 123 456	NGUYỄN KHAI 4
8		Lưu nháp		24/03/2016	39	39	39	THỤTTEST250316444	Nữ	10/12/2015		CHA	ME	YSYYS
9		Lưu nháp		24/03/2016	36	36	36	THỤTTEST250316203	Nam	15/12/2015		CHA	ME	KHAI
10		Lưu nháp		24/03/2016	43	4242	43423	TRƯỜNG TEST 2403	Nam	12/12/2015	Kinh	HỌ TÊN CHA	HỌ TÊN ME	HỌ TÊN CHA

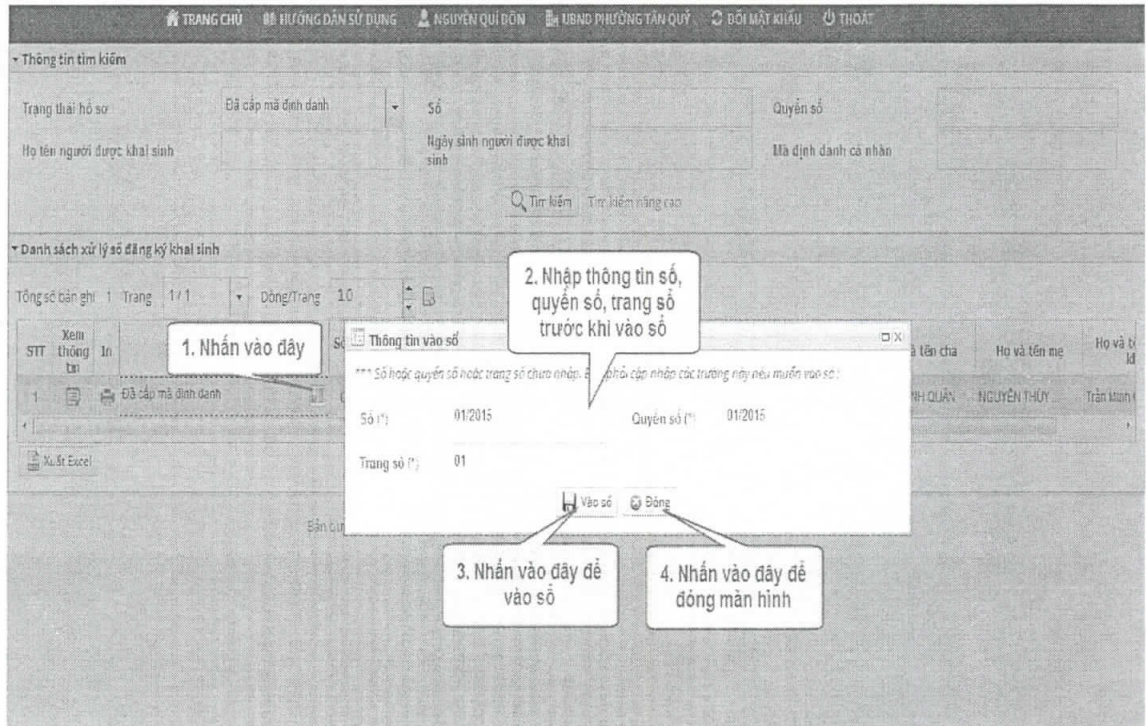
Xuất Excel

## PHỤ LỤC 02: HƯỚNG DẪN CẬP NHẬT THÔNG TIN VÀO SỔ (SỔ THỨ TỰ, QUYỀN SỔ, TRANG SỔ)

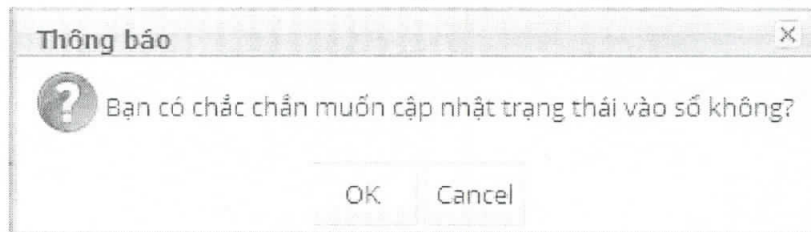
(Kèm theo Công văn số /CNTT-HTTT&CSDL

ngày 31/5/2016 của Cục Công nghệ thông tin – Bộ Tư pháp)

**1. Nếu là trường hợp đăng ký mới (đăng ký lần đầu).** Vào danh sách đăng ký khai sinh. Tại màn hình danh sách, tìm kiếm hồ sơ có trạng thái **Đã cấp mã định danh**. Sau đó thực hiện theo các bước như trên hình

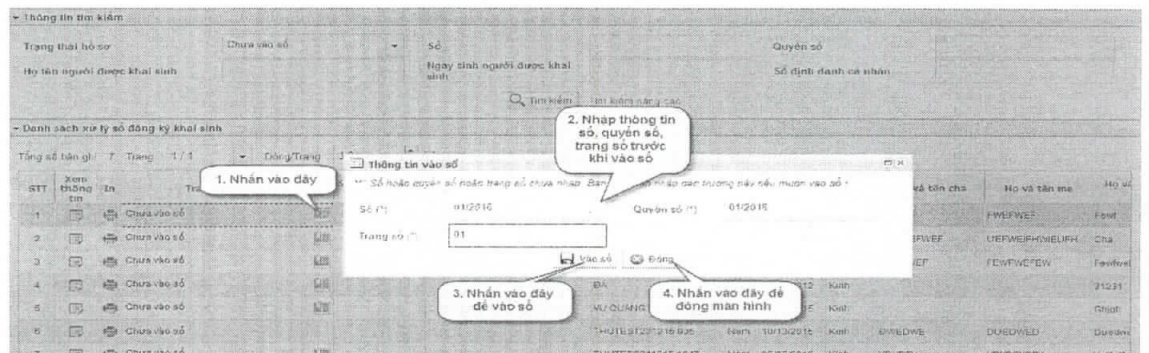


- **Lưu ý:** Khi nhấn nút Vào sổ, hệ thống sẽ có thông báo xác nhận:



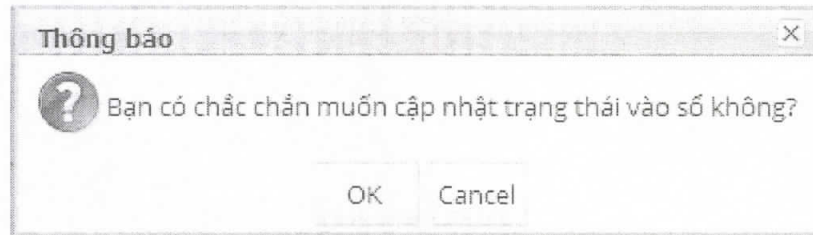
- Nhấn **OK** nếu muốn tiếp tục, nhấn **Cancel** nếu muốn hủy bỏ

**2. Nếu là trường hợp đăng ký lại:** Vào danh sách đăng ký khai sinh. Tại màn hình danh sách, tìm kiếm hồ sơ có trạng thái **Chưa vào sổ**. Sau đó thực hiện theo các bước như trên hình:





- **Lưu ý:** Khi nhấn nút Vào sổ, hệ thống sẽ có thông báo xác nhận:



- Nhấn **OK** nếu muốn tiếp tục, nhấn **Cancel** nếu muốn hủy bỏ.

